

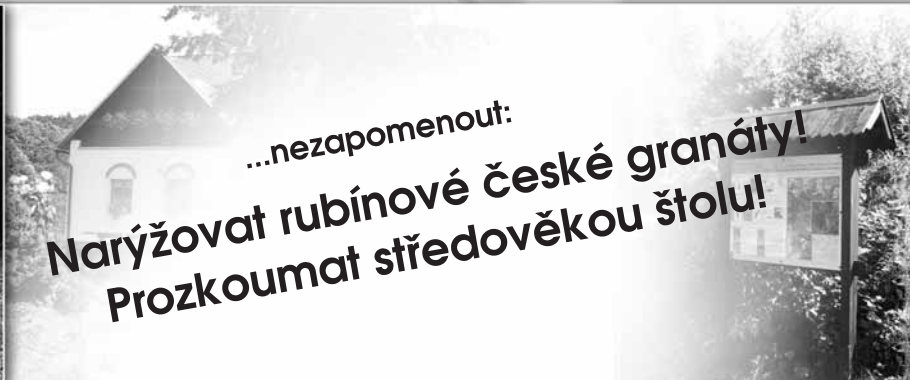


Naučná stezka Údolí Moravské Sázavy

Nature Trail - Sázava Valley

Lehrpfad - Sázava-Tal

Ścieżka dydaktyczna - Dolina Sázavska



...nezapomenout:

Narýžovat rubínové české granáty! Prozkoumat středověkou štolu!

► Lanškrounsko je známé velmi čistou přírodou.

Jednou z turisticky nejnávštěvovanějších lokalit je údolí Moravské Sázavy, rozkládající se na horním toku řeky mezi Výprachticemi a Albrechticemi v délce více než deseti kilometrů. Řeka Moravská Sázava spadající do úmoří Černého moře vyhloubila za tisíce let místy až 60 m hluboké údolí.

Podél Moravské Sázavy, která má v horním toku charakter horské bystřiny, vedou po asfaltované lesní cestě dvě cyklotrasy č. 4222 a 4223, pro které byl v roce 2003 umístěn v Sázavském údolí velký informační stojan regionu u odbočky lesní cesty na Nepomuky. A roku 2004 vznikla naučná stezka Údolí Moravské Sázavy.

Šest informačních panelů naučné stezky je umístěno v délce 5,6 km údolí.



První infopanel umístěný v horní části u výprachtické pily v lokalitě Na zámku v nadmořské výšce 500 m informuje o historii území. Po dalším 1,5 km cesty údolím vás u odpočívadla osloví druhý informacemi o životě lesů.

Po 750 m se u středověké štolý bývalého rulového lomu setkáte s infopanelem popisujícím geologii území. Ještě před ním zleva přitéká potůček, ve kterém při troše štěstí narýžujete rubínové české granáty.

Po 450 m v srdci údolí u drtiče si můžete odpočinout, využít připravené ohniště, děti přivítají instalované prolézačky a řetězovou lávku i houpačky. U odbočky na Nepomuky po cyklotrase 4223 se po 100 m setkáte s velkým informačním stojanem regionu Lanškrounsko.

Ujete 350 m a ze čtvrtého infopanelu se dozvíte o životě ve vodním prostředí Sázaváku. Při odbočce žluté trasy k rozhledně na Lázkou po 1,6 km získáte informace o zoologii údolí.

Šestý infopanel prozradí, jaké rostliny můžete spatřit. Je umístěn u mostku při vstupu do údolí poblíž parkoviště a autobusové zastávky Albrechtice-konec v nadmořské výšce 400 m.

K motorestu u hlavní silnice č. 43 zbývá 2,2 km, do centra Lanškrouna Vás pak dovede po 1,5 km nová cyklostezka.



► SÁZAVA VALLEY - NATURE TRAIL

The River Moravská Sázava is a right tributary of the River Morava. It rises on a south-west slope of Buková hora (Beech Mountain) (958 m) in the Orlické Mountains at the altitude of 780 m, 1,5 km south-east of the village of Čenkovice. In the upper reaches up to Albrechtice it streams through the picturesque Sázava Valley, calmly flows through Lanškroun Basin and near Krasíkov it enters a valley important from a traffic point of view, separating the northern part of the Zábřežská vrchovina (Highlands) from the south-western part of Hanušovická vrchovina (Highlands).

Six information panels about the nature trail are located along 5.6 km of the valley.



► SÁZAVA-TAL – LEHRPFAD

Der Fluss Moravská Sázava ist der rechte Zufluss der Morava. Er entspringt am Südwesthang des Buchbergs (958 m) im Adlergebirge in einer Seehöhe von 780 m, 1,5 km südöstlich von der Gemeinde Čenkovice. Am Oberlauf nach Albrechtice fließt er als Gebirgsbach durch das malerische Sázava-Tal, fließt gemächlich durch den Talkessel von Lanškroun und tritt bei Krasíkov in das verkehrswichtige Durchbruchstal, das den nördlichen Teil des Hohenstädter Berglands vom südwestlichen Teil des Hannsdorfer Berglands trennt.

Sechs Informationstafeln des Lehrpfads sind in einer Länge von 5,6 km im Tal verteilt.

► DOLINA SÁZAVSKA – ŚCIEŻKA DYDAKTYCZNA

Rzeka Moravská Sázava jest prawym dopływem Morawy. Jej źródło znajduje się na południowo-zachodnim zboczu Bukovej hory (958 m) w Górach Orlickich na wysokości 780 m n.p.m., 1,5 km na południowy wschód od miejscowości Čenkovice. W górnym biegu, do miejscowości Albrechtice, płynie jako górski potok przez malowniczą Dolinę Sázavską, spokojnie przepływa przez Kotlinę Lanškrounską, a przy Krasíkovie wpływa do komunikacyjnie ważnej doliny przelomowej, oddzielającej północne części Wierchowiny Zábřežskiej od południowo-zachodniej części Wierchowiny Hanušovickiej. Sześć tablic informacyjnych ścieżki dydaktycznej umieszczonych jest w dolinie na długości 5,6 km.



Skorec vodní
(*Cinclus cinclus*)



Volavka popelavá
(*Ardea cinerea*)



Skokan hnědý
(*Rana temporaria*)



Čolek horský - samec
(*Triturus alpestris*)



Ještěrka obecná
(*Lacerta agilis*)



Kuna skalní
(*Martes foina*)



Otakárek fenyklový
(*Papilio machaon*)



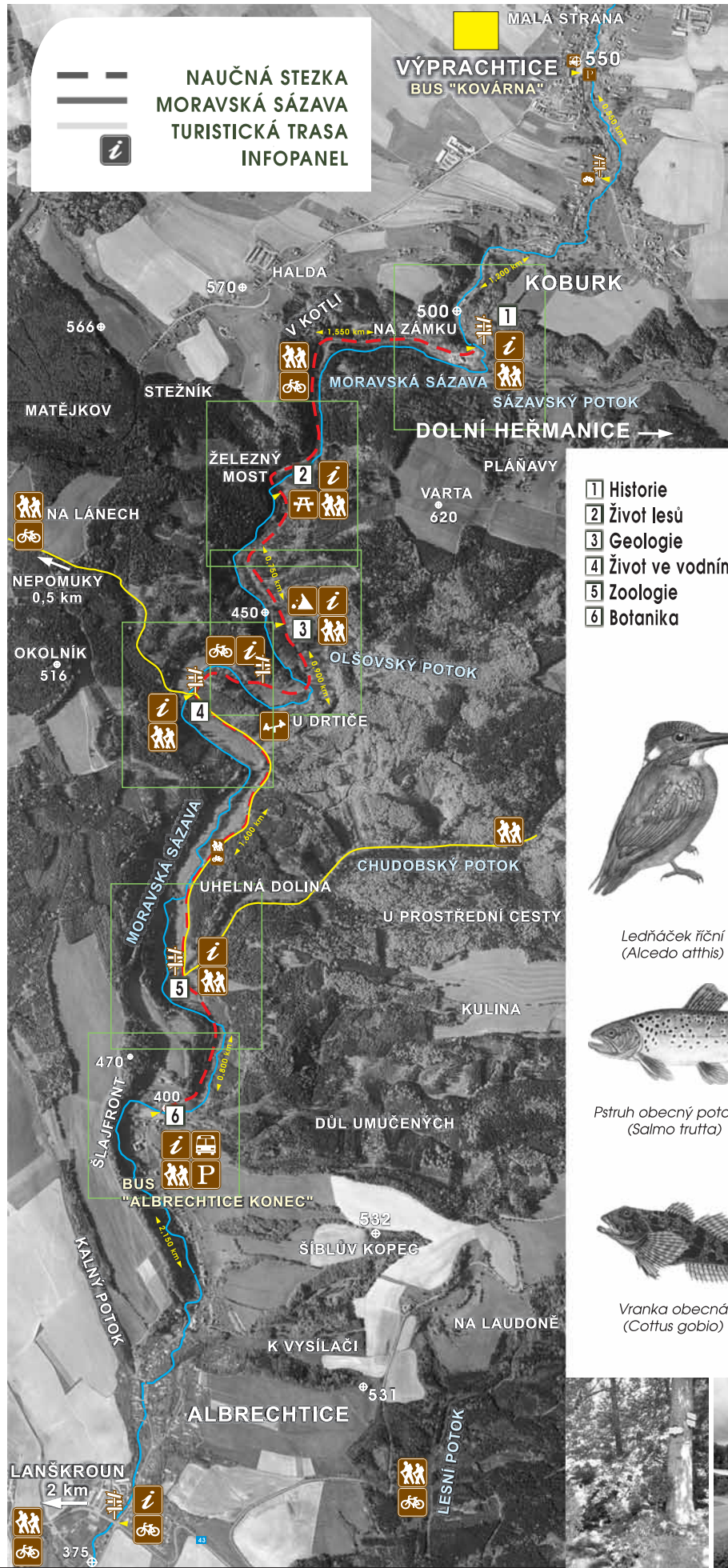
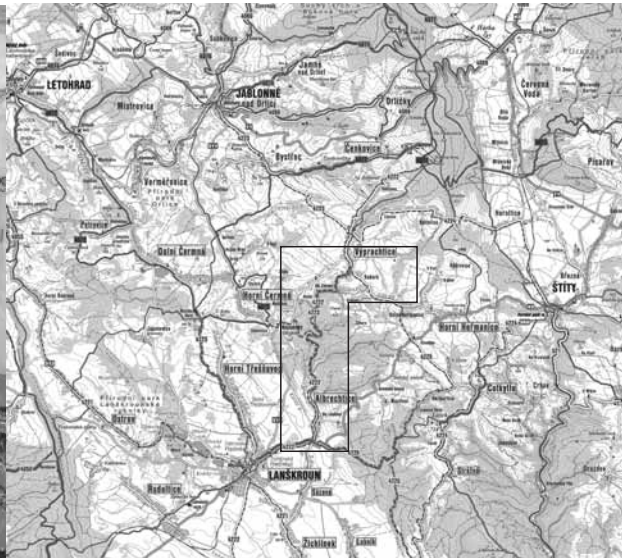
Vraní oko čtyřlíst
(*Paris quadrifolia*)



Přástevník medvědí
(*Arctia caja*)

**NAUČNÁ STEZKA
MORAVSKÁ SÁZAVA
TURISTICKÁ TRASA
INFOPANEL**

MALÁ STRANA
VÝPRACHTICE 550
BUS "KOVÁRNA"



- 1 Historie
- 2 Život lesů
- 3 Geologie
- 4 Život ve vodním prostředí
- 5 Zoologie
- 6 Botanika



Žluna zelená
(*Picus viridis*)



Výr velký
(*Bubo bubo*)



Leďáček říční
(*Alcedo atthis*)



Tesařík čtyřskvrnný
(*Pachyta quadrimaculata*)



Ořešník kropenatý
(*Nucifraga caryocatactes*)



Pstruh obecný potoční
(*Salmo trutta*)



Vranka obecná
(*Cottus gobio*)



Na všech infopanelech vás provází odborné texty a fotografie (Mgr. František Teichmann, Mgr. Miloš Krejčí, Ing. Jiří Mička, PhDr. Marie Macková) a vysoce kvalitní originální kresby (Leona Melicharová). Pro dobrou orientaci je součástí všech panelů jako mapové dílo použito ortofoto území od Zeměměřičského úřadu pořízené v květnu 2003, tedy přesná letecká fotografie Sázavského údolí, a mapa regionu SHOCarf. Naučná stezka údolí Moravské Sázavy vznikla z podnětu Dobrovolného svazku obcí Lanškrounsko a REDEA s.r.o. za finanční podpory Pardubického kraje. Panely vyrobil RECAL Pavel Kráčmar a doprovodný propagační materiál vytiskl TG TISK s.r.o. Projekt infopanelů a prezentačního materiálu vytvořil Mgr. Miloš Krejčí - Infocentrum Lanškroun, nám. J. M. Marků 12

Infocentrum Lanškroun, tel/fax: (+420) 465 320 007

www.lanskroutsko.eu

Dovolená na Lanškrounsku - A máte všude blízko!
Projekt je spolufinancován
Evropskou unií a Pardubickým krajem.



Dobrovolný svazek obcí
Lanškrounsko © 2007
Zpracoval: KAM info s.r.o.