



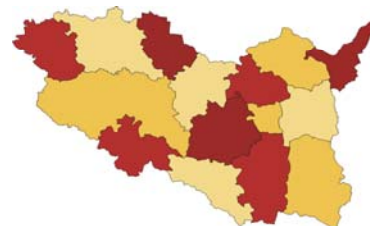
**Vývoj průměrné meziroční míry inflace v ČR v letech 2000 - 2009**

Rok	Míra inflace v %	Rok	Míra inflace v %
2000	3,9	2005	1,9
2001	4,7	2006	2,5
2002	1,8	2007	2,8
2003	0,1	2008	6,3
2004	2,8	2009	1,0

**Počet obyvatel k 31. 3. 2010**

Česká republika	10 509 377
Pardubický kraj	516 471
v tom okresy:	
Chrudim	104 432
Pardubice	167 629
Svitavy	105 158
Ústí nad Orlicí	139 252

(předběžné výsledky)



**Index spotřebitelských cen v jednotlivých měsících roku 2009 a 2010 (domácnosti celkem)**

Oddíl	2009								
	5	6	7	8	9	10	11	12	
Úhrn	a	100,0	100,0	99,6	99,8	99,6	99,8	100,2	100,2
	b	101,3	101,2	100,3	100,2	100,0	99,8	100,5	101,0
	c	113,7	113,7	113,3	113,1	112,7	112,5	112,7	112,9
	d	.	.	.	.	.	.	.	.
	e	104,1	103,7	103,1	102,6	102,1	101,6	101,3	101,0
Úhrn	2009				2010				
	průměr <sup>1)</sup>	1	2	3	4	5	6	průměr <sup>1)</sup>	
Úhrn	a	100,1	101,2	100,0	100,3	100,3	100,1	100,0	100,3
	b	101,0	100,7	100,6	100,7	101,1	101,2	101,2	100,9
	c	113,3	114,3	114,3	114,6	115,0	115,1	115,1	114,7
	d	.	101,2	101,2	101,4	101,8	101,9	101,9	101,6
	e	x	100,9	100,8	100,7	100,6	100,6	100,6	x

Celková hladina spotřebitelských cen se v červnu oproti předchozímu měsíci nezměnila.

Meziroční růst spotřebitelských cen zůstal v červnu stejný jako v květnu a činil 1,2 %.

Míra inflace vyjádřená přírůstkem průměrného indexu spotřebitelských cen za posledních 12 měsíců proti průměru předchozích 12 měsíců dosáhla v červnu 0,6 %, což bylo stejné jako v předchozích dvou měsících.

**Potvrzení o inflaci: poplatek 60 Kč**

a - předchozí měsíc = 100

b - stejné období předch. roku = 100

c - průměr roku 2005 = 100

d - prosinec 2009 = 100

e - podíl dvou klouzavých průměrů indexů

typu d (průměru indexů za posledních 12

měsíců k průměru za předchozích 12 měsíců)

<sup>1)</sup> a - průměrné měsíční tempo

b - průměr od počátku roku

c - průměr od počátku roku

d - průměr od počátku roku

**Průměrné ceny pohonných hmot v České republice**

	Benzin automobilový bezolovnatý Special 91 s přísadou	Benzin automobilový bezolovnatý Natural 95	Benzin automobilový bezolovnatý Super plus 98	Benzin automobilový bezolovnatý Normal 91	Motorová nafta	LPG
průměr 2007	29,05	29,54	31,78	29,28	28,67	14,33
průměr 2008	29,85	30,32	32,38	29,84	31,74	15,89
průměr 2009	26,69	27,15	29,03	26,91	26,10	12,70
duben 2010	31,40	31,99	33,88	31,83	30,33	14,69
květen 2010	31,76	32,44	34,46	32,27	31,11	14,59
červen 2010	32,01	32,55	34,78	32,52	31,43	14,48
průměr 2010 <sup>1)</sup>	30,96	31,53	33,55	31,38	30,09	14,32

<sup>1)</sup> průměr od počátku roku

**Vývoz zboží jednotlivých krajů ČR v roce 2009**

	ČR celkem	PHA	STC	JHC	PLK	KVK	ULK	LBK	HKK	PAK	VYS	JHM	OLK	ZLK	MSK
Vývoz v mil. Kč (běžné ceny) <sup>1)</sup>	2 133 312	106 296	420 534	84 323	183 074	40 993	122 104	79 646	80 605	171 173	72 613	140 757	72 603	99 933	220 691
Index vývozu 2009/2008	86,2	86,8	87,4	83,1	78,1	80,7	76,9	88,7	81,8	90,7	72,4	80,9	74,9	84,4	85,0
Vývoz na 1 obyvatele (tis. Kč)	203,3	85,5	339,2	132,4	320,5	133,1	146,0	181,7	145,4	331,8	140,9	122,4	113,1	169,0	176,6
Podíl na celkovém vývozu ČR (v %)	100,0	5,0	19,7	4,0	8,6	1,9	5,7	3,7	3,8	8,0	3,4	6,6	3,4	4,7	10,3
Podíl vývozu do EU na celkovém vývozu území (v %)	84,7	87,1	87,8	89,7	92,4	90,7	87,8	84,1	76,6	84,9	85,9	80,0	82,4	82,8	84,8

<sup>1)</sup> zbytek do celku není územně specifikován

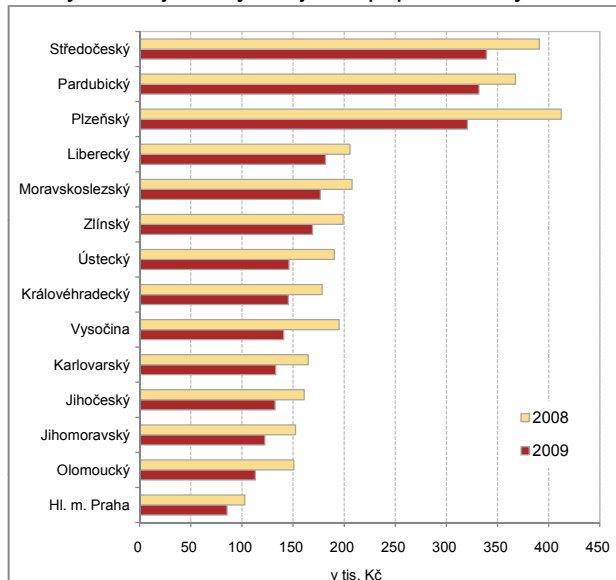
Další údaje naleznete v internetovém dokumentu **Vývoz zboží jednotlivých krajů ČR v roce 2009** na [www.czso.cz](http://www.czso.cz) pod skupinou "Zahraniční obchod"

**Vybrané ukazatele plodnosti a porodnosti v krajích České republiky v roce 2009**

	Úhrnná plodnost <sup>1)</sup>	Průměrný věk matky při narození dítěte		Podíl narozených mimo manželství (v %)
		celkem	prvního	
<b>ČR celkem</b>	<b>1,492</b>	<b>29,8</b>	<b>27,9</b>	<b>38,8</b>
v tom kraje:				
Hl. m. Praha	1,367	31,4	30,1	33,7
Středočeský	1,580	30,1	28,2	34,5
Jihočeský	1,492	29,6	27,6	38,0
Plzeňský	1,512	29,7	27,5	40,9
Karlovarský	1,497	29,0	26,7	55,1
Ústecký	1,578	28,7	26,5	53,6
Liberecký	1,580	29,6	27,5	44,6
Královéhradecký	1,559	29,9	27,7	38,8
<b>Pardubický</b>	<b>1,479</b>	<b>29,8</b>	<b>27,5</b>	<b>35,7</b>
Vysočina	1,448	29,8	27,6	32,1
Jihomoravský	1,489	30,0	28,2	33,8
Olomoucký	1,485	29,8	27,7	39,5
Zlínský	1,386	30,0	27,9	30,5
Moravskoslezský	1,468	29,0	26,9	44,2

<sup>1)</sup> počet dětí připadajících na 1 ženu během celého jejího reprodukčního věku (15 - 49 let)

**Vývoz zboží jednotlivých krajů ČR v přepočtu na 1 obyvatele**

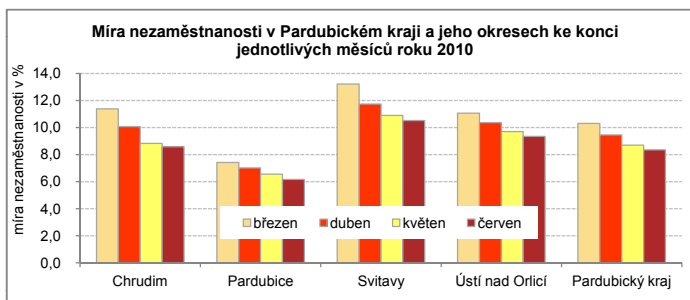


Tabulka obsahuje data z aktualizovaného vydání **Demografické ročenky krajů**, která byla v červenci zveřejněna na internetových stránkách ČSÚ na adrese [www.czso.cz](http://www.czso.cz) (vpravo pod skupinou "Obyvatelstvo, volby"). Obsahuje vybrané demografické údaje za období let 2000 - 2009, v archivu jsou pak dostupná předchozí vydání s daty od roku 1991.

**Míra registrované nezaměstnanosti, neumístění uchazeči o zaměstnání a volná pracovní místa k 30. 6. 2010**

	Evidování uchazeči o zaměstnání	z toho dosažitelní	Volná pracovní místa hlášená úřadům práce	Míra registrované nezaměstnanosti (v %)
<b>Česká republika</b>	<b>500 500</b>	<b>487 733</b>	<b>32 927</b>	<b>8,5</b>
<b>Pardubický kraj</b>	<b>23 052</b>	<b>22 766</b>	<b>2 614</b>	<b>8,4</b>
v tom okresy:				
Chrudim	4 648	4 615	279	8,6
Pardubice	5 792	5 685	1 352	6,2
Svitavy	5 783	5 726	339	10,5
Ústí nad Orlicí	6 829	6 740	644	9,4

Pozn.: údaje úřadů práce a Ministerstva práce a sociálních věcí  
další informace lze získat na adrese [www.portal.mpsv.cz](http://www.portal.mpsv.cz)



**Nezaměstnanost podle správních obvodů obcí s rozšířenou působností k 30. 6. 2010 (podle správní struktury platné od 1. 1. 2003)**

Správní obvody	Ekonomicky aktivní obyvatelstvo <sup>1)</sup>	Dosažitelní uchazeči o zaměstnání	Volná pracovní místa hlášená úřadům práce	Míra nezaměstnanosti (v %) <sup>2)</sup>
Česká Třebová	9 870	1 167	44	11,8
Hlinsko	10 423	937	37	9,0
Holice	7 745	506	55	6,5
Chrudim	40 348	3 599	242	8,9
Králíky	4 593	448	10	9,8
Lanškroun	11 243	952	229	8,5
Litomyšl	12 836	1 040	82	8,1
Moravská Třebová	13 822	1 908	65	13,8
Pardubice	62 854	4 161	1 087	6,6
Polička	9 460	658	42	7,0
Přelouč	12 366	943	210	7,6
Svitavy	16 202	2 048	150	12,6
Ústí nad Orlicí	13 583	1 381	92	10,2
Vysoké Mýto	16 137	1 606	116	10,0
Žamberk	14 227	1 091	153	7,7

<sup>1)</sup> podle sčítání lidu, domů a bytů (SLDB) k 1. 3. 2001

<sup>2)</sup> míra nezaměstnanosti je počítána jako podíl počtu dosažitelných uchazečů a počtu ekonomicky aktivních podle SLDB k 1. 3. 2001

**Základní ukazatele ve stavebnictví v krajích ČR v 1. čtvrtletí 2010 (předběžné údaje)**

(subjekty se sídlem v kraji s 50 a více zaměstnanci)

	Průměrný počet podniků	Průměrný evidenční počet zaměstnanců		Průměrná měsíční mzda zaměstnance		Produktivita práce ze ZSV celkem		Základní stavební výroba (ZSV)	
		skutečnost (fyz. osoby)	index 2010/2009	skutečnost (Kč)	index 2010/2009	skutečnost (Kč b.c.)	index 2010/2009	skutečnost (mil. Kč b.c.)	index 2010/2009
<b>Česká republika</b>	<b>786</b>	<b>101 786</b>	<b>94,0</b>	<b>25 223</b>	<b>103,2</b>	<b>256 099</b>	<b>90,2</b>	<b>26 067</b>	<b>84,7</b>
v tom kraje:									
Hl. m. Praha	140	31 604	100,1	30 892	105,0	342 778	101,1	10 833	101,2
Středočeský	65	6 576	94,4	24 378	101,3	214 501	76,9	1 410	72,6
Jihočeský	53	7 478	140,9	25 388	118,1	188 821	77,6	1 412	109,3
Plzeňský	37	3 616	105,0	22 685	100,8	225 930	88,1	817	92,5
Karlovarský	22	1 477	113,7	18 374	97,7	339 035	112,5	501	127,9
Ústecký	62	6 690	91,1	24 789	99,3	229 187	69,8	1 533	63,6
Liberecký	22	1 982	85,4	23 981	102,6	249 840	58,7	495	50,2
Královéhradecký	37	3 417	77,7	21 314	98,0	186 763	103,5	638	80,4
<b>Pardubický</b>	<b>44</b>	<b>4 305</b>	<b>89,3</b>	<b>20 204</b>	<b>102,4</b>	<b>191 028</b>	<b>106,0</b>	<b>822</b>	<b>94,7</b>
Vysočina	42	4 838	95,2	23 015	108,3	197 668	101,0	956	96,1
Jihomoravský	93	12 376	74,8	22 816	97,4	260 494	85,0	3 224	63,6
Olomoucký	35	3 335	94,5	20 538	91,1	230 903	94,5	770	89,3
Zlínský	53	5 266	95,0	20 076	95,0	173 597	78,4	914	74,4
Moravskoslezský	82	8 828	86,8	21 598	101,9	197 193	85,9	1 741	74,5

**Odhad sklizně vybraných zemědělských plodin v Pardubickém kraji v roce 2010**

podle stavu k 20. červnu 2010

	Osevní plocha (ha)				Sklizeň (t)				Výnos (t/ha)			
	2009	2010	meziroční nárůst / pokles		2009	odhad 2010	meziroční nárůst / pokles		2009	odhad 2010	meziroční nárůst / pokles	
			v ha	v %			v t	v %			v t/ha	v %
Základní obiloviny	86 859	82 620	-4 239	-4,9	419 671	398 353	-21 318	-5,1	4,83	4,82	-0,01	-0,2
Pšenice celkem	50 247	50 408	161	0,3	264 419	264 018	-401	-0,2	5,26	5,24	-0,02	-0,5
Pšenice ozimá	47 635	47 884	248	0,5	255 444	253 730	-1 714	-0,7	5,36	5,30	-0,06	-1,2
Pšenice jarní	2 612	2 525	-87	-3,3	8 975	10 287	1 313	14,6	3,44	4,07	0,64	18,6
Ječmen celkem	26 842	24 026	-2 816	-10,5	116 402	102 313	-14 089	-12,1	4,34	4,26	-0,08	-1,8
Ječmen ozimý	8 294	6 616	-1 678	-20,2	41 479	32 090	-9 389	-22,6	5,00	4,85	-0,15	-3,0
Ječmen jarní	18 548	17 410	-1 137	-6,1	74 923	70 223	-4 700	-6,3	4,04	4,03	-0,01	-0,1
Žito	1 374	932	-442	-32,2	6 206	4 067	-2 139	-34,5	4,52	4,36	-0,15	-3,4
Oves	3 009	3 073	64	2,1	10 030	10 327	297	3,0	3,33	3,36	0,03	0,8
Triticale	5 387	4 181	-1 206	-22,4	22 614	17 629	-4 986	-22,0	4,20	4,22	0,02	0,4
Řepka	27 272	28 734	1 461	5,4	87 409	89 120	1 711	2,0	3,21	3,10	-0,10	-3,2

Český statistický úřad zveřejnil první letošní odhad hektarových výnosů a sklizni vybraných zemědělských plodin. Více informací k danému tématu včetně metodických vysvětlivek k publikovaným údajům naleznete v internetovém dokumentu **Odhad sklizně - operativní zpráva k 20. 6. 2010**, který je k dispozici na internetových stránkách ČSÚ na adrese [www.czso.cz](http://www.czso.cz) vpravo pod skupinou "Životní prostředí, zemědělství".

Na stejném místě byl v červenci zveřejněn rovněž **Soupis ploch osevů k 31. 5. 2010**.

Kontakt	Registru ekonomických subjektů (RES)	
<b>Český statistický úřad Pardubice</b> oddělení regionálních analýz a informačních služeb V Ráji 872 531 53 Pardubice tel.: 466 743 480 <a href="mailto:infoservispa@czso.cz">infoservispa@czso.cz</a>	<b>Přidělení IČO, hlášení změn, potvrzení, výběry</b> Český statistický úřad Hradec Králové oddělení RES Myslivečkova 914 500 03 Hradec Králové tel.: 495 762 368, 495 762 222 (ústředna)	<b>Pouze Výpis z registru, výběry údajů</b> Český statistický úřad Pardubice oddělení regionálních analýz a informačních služeb V Ráji 872 531 53 Pardubice tel.: 466 743 480 <b>Výpis z registru - potvrzení o přidělení IČO: poplatek 50 Kč</b>