



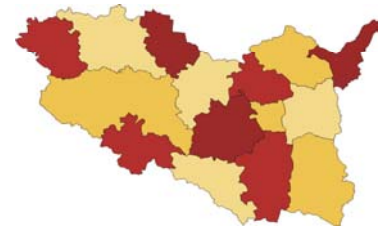
Vývoj průměrné meziroční míry inflace v ČR v letech 2000 - 2009

Rok	Míra inflace v %	Rok	Míra inflace v %
2000	3,9	2005	1,9
2001	4,7	2006	2,5
2002	1,8	2007	2,8
2003	0,1	2008	6,3
2004	2,8	2009	1,0

Počet obyvatel k 31. 3. 2010

Česká republika	10 509 377
Pardubický kraj	516 471
v tom okresy:	
Chrudim	104 432
Pardubice	167 629
Svitavy	105 158
Ústí nad Orlicí	139 252

(předběžné výsledky)



Index spotřebitelských cen v jednotlivých měsících roku 2009 a 2010 (domácnosti celkem)

Oddíl		2009							průměr ¹⁾	
		6	7	8	9	10	11	12		
Úhrn	a	100,0	99,6	99,8	99,6	99,8	100,2	100,2	100,1	
	b	101,2	100,3	100,2	100,0	99,8	100,5	101,0	101,0	
	c	113,7	113,3	113,1	112,7	112,5	112,7	112,9	113,3	
	d	
	e	103,7	103,1	102,6	102,1	101,6	101,3	101,0	x	
	2010									
			1	2	3	4	5	6	7	průměr ¹⁾
	a	101,2	100,0	100,3	100,3	100,1	100,0	100,3	100,3	100,3
	b	100,7	100,6	100,7	101,1	101,2	101,2	101,9	101,1	101,1
	c	114,3	114,3	114,6	115,0	115,1	115,1	115,5	114,8	114,8
d	101,2	101,2	101,4	101,8	101,9	101,9	102,3	101,7	101,7	
e	100,9	100,8	100,7	100,6	100,6	100,6	100,8	x	x	

Celková hladina spotřebitelských cen se v červenci oproti červnu zvýšila o 0,3 %.

Meziroční růst spotřebitelských cen v červenci zrychlil na 1,9 %, tedy o 0,7 procentního bodu ve srovnání s červnem.

Míra inflace vyjádřená přírůstkem průměrného indexu spotřebitelských cen za posledních 12 měsíců proti průměru předchozích 12 měsíců dosáhla v červenci 0,8 %, což bylo o 0,2 procentního bodu více než v předchozím měsíci.

a - předchozí měsíc = 100

b - stejné období předch. roku = 100

c - průměr roku 2005 = 100

d - prosinec 2009 = 100

e - podíl dvou klouzavých průměrů indexů

typu d (průměru indexů za posledních 12 měsíců k průměru za předchozích 12 měsíců)

¹⁾ a - průměrné měsíční tempo

b - průměr od počátku roku

c - průměr od počátku roku

d - průměr od počátku roku

Potvrzení o inflaci: poplatek 60 Kč

Průměrné ceny pohonných hmot v České republice

	Benzin automobilový bezolovnatý Special 91 s přísadou	Benzin automobilový bezolovnatý Natural 95	Benzin automobilový bezolovnatý Super plus 98	Benzin automobilový bezolovnatý Normal 91	Motorová nafta	LPG
průměr 2007	29,05	29,54	31,78	29,28	28,67	14,33
průměr 2008	29,85	30,32	32,38	29,84	31,74	15,89
průměr 2009	26,69	27,15	29,03	26,91	26,10	12,70
květen 2010	31,76	32,44	34,46	32,27	31,11	14,59
červen 2010	32,01	32,55	34,78	32,52	31,43	14,48
červenec 2010	32,08	32,51	34,60	32,30	31,47	14,53
průměr 2010 ¹⁾	31,12	31,67	33,70	31,51	30,29	14,35

¹⁾ průměr od počátku roku

Bytová výstavba v ČR, Pardubickém kraji a jeho okresech v 1. pololetí 2010 (předběžné údaje)

	Zahájené byty		Dokončené byty							
	2010	index 2010/2009	2010	index 2010/2009	stavby pro bydlení			domy s pečovat. službou, domovy - penzióny	nebytové stavby (budovy)	stavebně upravené nebytové prostory
					v nových rodinných domech	v nových bytových domech	nástavby, přístavby a vestavby			
Česká republika	14 296	77,5	16 120	94,4	7 809	5 702	1 218	543	431	417
Pardubický kraj	579	56,4	484	96,8	345	50	34	-	48	7
v tom okresy:										
Chrudim	105	22,2	120	137,9	68	35	14	-	3	-
Pardubice	254	87,0	212	95,5	162	-	9	-	39	2
Svitavy	94	90,4	46	92,0	42	-	3	-	-	1
Ústí nad Orlicí	126	79,7	106	75,2	73	15	8	-	6	4

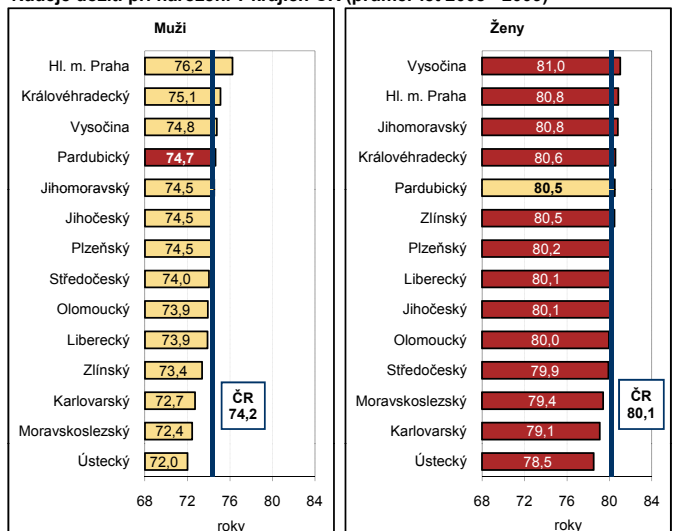
Vybrané ukazatele úmrtnosti v krajích České republiky v roce 2009

	Naděje dožití ¹⁾ při narození (v krajích průměr 2008 - 2009)		Rozdíl ženy - muži	Naděje dožití ¹⁾ ve věku 60 let (v krajích průměr 2008 - 2009)		Kojenecká úmrtnost ²⁾
	muži	ženy		muži	ženy	
	Česká republika	74,2	80,1	5,9	18,6	
v tom kraje:						
Hl. město Praha	76,2	80,8	4,6	19,9	23,1	2,3
Středočeský	74,0	79,9	5,9	18,3	22,1	2,9
Jihočeský	74,5	80,1	5,6	18,7	22,4	2,3
Plzeňský	74,5	80,2	5,7	18,5	22,7	2,0
Karlovarský	72,7	79,1	6,4	17,6	21,8	4,1
Ústecký	72,0	78,5	6,5	17,0	21,3	3,9
Liberecký	73,9	80,1	6,2	18,7	22,5	2,9
Královéhradecký	75,1	80,6	5,5	19,0	22,7	1,4
Pardubický	74,7	80,5	5,9	19,0	22,7	2,7
Vysočina	74,8	81,0	6,3	18,9	23,1	2,0
Jihomoravský	74,5	80,8	6,3	19,0	23,0	2,7
Olomoucký	73,9	80,0	6,0	18,9	22,7	4,8
Zlínský	73,4	80,5	7,1	18,3	22,8	3,6
Moravskoslezský	72,4	79,4	7,0	17,6	22,2	3,1

¹⁾ udává, kolik let (průměrně) má před sebou osoba v daném věku za předpokladu, že zůstanou po zbytek jejího života zachovány stávající úmrtnostní poměry

²⁾ zemřelí do 1 roku na 1 000 živě narozených

Naděje dožití při narození v krajích ČR (průměr let 2008 - 2009)

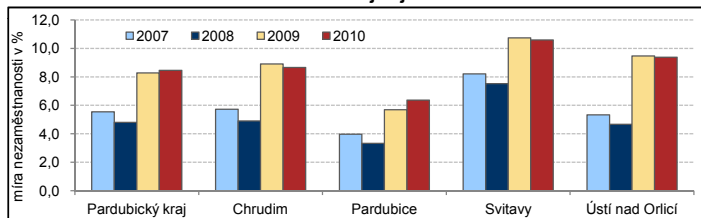


Míra registrované nezaměstnanosti, neumístění uchazeči o zaměstnání a volná pracovní místa k 31. 7. 2010

	Evidování uchazeči o zaměstnání	z toho dosažitelní	Volná pracovní místa hlášená úřadům práce	Míra registrované nezaměstnanosti (v %)
Česká republika	505 284	495 276	33 479	8,7
Pardubický kraj	23 318	23 066	2 599	8,5
v tom okresy:				
Chrudim	4 684	4 647	301	8,7
Pardubice	5 904	5 852	1 547	6,4
Svitavy	5 841	5 779	307	10,6
Ústí nad Orlicí	6 889	6 788	444	9,4

Pozn.: údaje úřadů práce a Ministerstva práce a sociálních věcí
další informace lze získat na adrese www.portal.mpsv.cz

Míra nezaměstnanosti v Pardubickém kraji a jeho okresech k 31. 7.



Nezaměstnanost podle správních obvodů obcí s rozšířenou působností k 31. 7. 2010 (podle správní struktury platné od 1. 1. 2003)

Správní obvody	Ekonomicky aktivní obyvatelstvo ¹⁾	Dosažitelní uchazeči o zaměstnání	Volná pracovní místa hlášená úřadům práce	Míra nezaměstnanosti (v %) ²⁾
Česká Třebová	9 870	1 199	65	12,1
Hlinsko	10 423	971	40	9,3
Holice	7 745	502	43	6,5
Chrudim	40 348	3 676	261	9,1
Králíky	4 593	449	14	9,8
Lanškroun	11 243	974	53	8,7
Litomyšl	12 836	1 076	68	8,4
Moravská Třebová	13 822	1 927	65	13,9
Pardubice	62 854	4 400	1 255	7,0
Polička	9 460	687	59	7,3
Přelouč	12 366	950	249	7,7
Svitavy	16 202	2 089	115	12,9
Ústí nad Orlicí	13 583	1 399	95	10,3
Vysoké Mýto	16 137	1 669	81	10,3
Žamberk	14 227	1 098	136	7,7

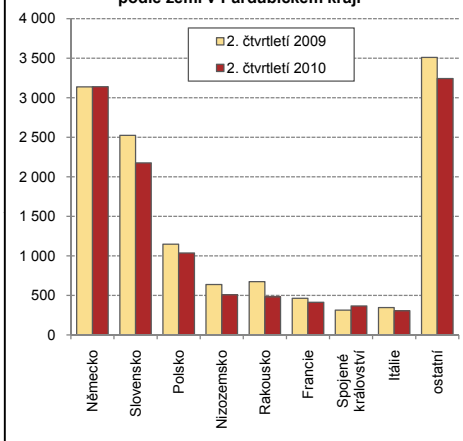
1) podle sčítání lidu, domů a bytů (SLDB) k 1. 3. 2001

2) míra nezaměstnanosti je počítána jako podíl počtu dosažitelných uchazečů a počtu ekonomicky aktivních podle SLDB k 1. 3. 2001

Hosté v hromadných ubytovacích zařízeních v krajích ČR ve 2. čtvrtletí 2010

	Hosté		Index 2010/2009		Počet přenocování		Index 2010/2009	
	celkem	z toho cizinci	hosté celkem	z toho cizinci	hosté celkem	z toho cizinci	hosté celkem	z toho cizinci
Česká republika	3 097 688	1 707 710	100,2	104,4	8 807 171	4 792 619	99,1	103,3
v tom kraje:								
Hl. město Praha	1 284 504	1 120 883	108,9	107,0	3 244 369	2 946 537	106,4	105,7
Středočeský	163 076	41 566	92,7	94,5	404 140	97 102	93,7	92,1
Jihočeský	191 492	79 534	89,9	103,3	527 222	155 599	88,5	100,7
Plzeňský	124 514	44 737	100,1	112,1	319 145	101 171	92,1	110,4
Karlovarský	174 456	121 310	101,6	102,8	1 123 754	808 711	102,2	102,4
Ústecký	79 312	28 568	86,1	93,4	223 829	70 742	89,6	95,2
Liberecký	130 801	33 272	96,5	92,1	389 723	102 738	94,2	86,8
Královéhradecký	159 154	41 011	99,0	92,8	528 689	119 911	98,8	89,7
Pardubický	78 818	11 670	94,9	91,5	210 143	26 537	93,6	94,6
Vysočina	90 799	12 904	92,4	100,3	194 027	27 903	90,7	103,4
Jihomoravský	265 172	102 367	94,3	98,7	485 328	172 487	92,3	99,3
Olomoucký	101 308	25 112	97,6	110,1	351 438	49 177	95,3	107,7
Zlínský	118 578	16 585	99,3	112,2	389 311	41 055	97,7	107,0
Moravskoslezský	135 704	28 191	89,4	87,7	416 053	72 949	96,8	98,1

Zahraniční hosté v hromadných ubytovacích zařízeních podle zemí v Pardubickém kraji



Vydaná stavební ohlášení a povolení a orientační hodnota staveb v krajích ČR v 1. pololetí 2010 (předběžné údaje)

	Počet vydaných stavebních ohlášení a povolení celkem		v tom na stavby							Orientační hodnota staveb celkem	
			v tom				na ochranu životního prostředí	ostatní			
			bytové		nebytové						
skutečnost	index 2010/2009	budovy	nová výstavba	změna dokončených staveb	nová výstavba	změna dokončených staveb	skutečnost v mil. Kč	index 2010/2009			
Česká republika	51 452	94,2	29 071	7 478	11 480	3 451	6 662	7 469	14 912	195 851	104,1
v tom kraje:											
Hl. město Praha	4 051	104,9	3 204	139	2 242	79	744	194	653	15 791	75,3
Středočeský	9 191	88,6	4 884	1 851	1 420	592	1 021	1 336	2 971	23 904	107,7
Jihočeský	4 203	98,2	2 126	537	826	252	511	583	1 494	12 161	114,7
Plzeňský	3 498	103,4	1 689	445	505	280	459	718	1 091	12 564	129,5
Karlovarský	1 485	95,3	709	153	252	104	200	209	567	3 392	78,5
Ústecký	3 149	90,1	1 986	373	779	302	532	342	821	13 387	87,7
Liberecký	1 982	97,7	826	317	256	109	144	475	681	5 004	109,6
Královéhradecký	2 617	95,6	1 435	457	470	157	351	516	666	12 227	159,9
Pardubický	2 342	97,9	1 525	457	497	200	371	255	562	10 950	131,0
Vysočina	3 136	89,5	1 606	405	531	263	407	547	983	9 269	119,2
Jihomoravský	5 536	97,1	3 370	860	1 428	461	621	922	1 244	21 355	121,7
Olomoucký	2 633	96,9	1 505	389	558	220	338	302	826	7 794	76,9
Zlínský	2 526	91,7	1 397	339	487	156	415	509	620	8 560	109,3
Moravskoslezský	4 616	86,2	2 691	756	1 229	250	456	528	1 397	22 089	112,2
ostatní (územně nerozděleno)	487	105,6	118	-	-	26	92	33	336	17 404	80,9

Podrobné údaje z oblasti cestovního ruchu, bytové výstavby a stavebních povolení najdete v časových řadách na internetových stránkách ČSÚ na adrese: http://www.czso.cz/csu/redakce.nsf/i/cru_cr (cestovní ruch) a http://www.czso.cz/csu/redakce.nsf/i/bvz_cr (bytová výstavba, stavební povolení, stavební zakázky)

Kontakt	Registru ekonomických subjektů (RES)
Český statistický úřad Pardubice oddělení regionálních analýz a informačních služeb V Ráji 872 531 53 Pardubice tel.: 466 743 480 infoservispa@czso.cz www.czso.cz www.pardubice.czso.cz	Přidělení IČO, hlášení změn, potvrzení, výběry Český statistický úřad Hradec Králové oddělení RES Myslivečkova 914 500 03 Hradec Králové tel.: 495 762 368, 495 762 222 (ústředna)
	Pouze Výpis z registru, výběry údajů Český statistický úřad Pardubice oddělení regionálních analýz a informačních služeb V Ráji 872 531 53 Pardubice tel.: 466 743 480 Výpis z registru - potvrzení o přidělení IČO: poplatek 50 Kč